

# EDIFICIO TRANQUILA PROVIDENCIA

Start

EDIFICIO  
TRANQUILA  
PROVIDENCIA

INMOBILIARIA INSPIRA







# Alejandra De La Fuente

Ejecutiva de Ventas

---




# María Teresa

Asistente de Ventas

---





*Edificio Tranquila se adaptan perfectamente a la demanda del mercado, complementando de manera armoniosa la ubicación y arquitectura, brindando una experiencia de vida equilibrada y atractiva para sus residentes.*

# ATRIBUTOS



## Sector

La calle Tranquila en la que se ubica el edificio, ofrece una atmosfera relajada, permitiendo a sus habitantes disfrutar después de un ajetreado día.



## Espacios

Espacios integrados, amplias terrazas y departamentos del último piso rooftop privado.



## Diseño

Personalización de espacios entre la línea Black y Nordic. Ambos estilos resaltar la modernidad y elegancia, pero manteniendo una estética única.



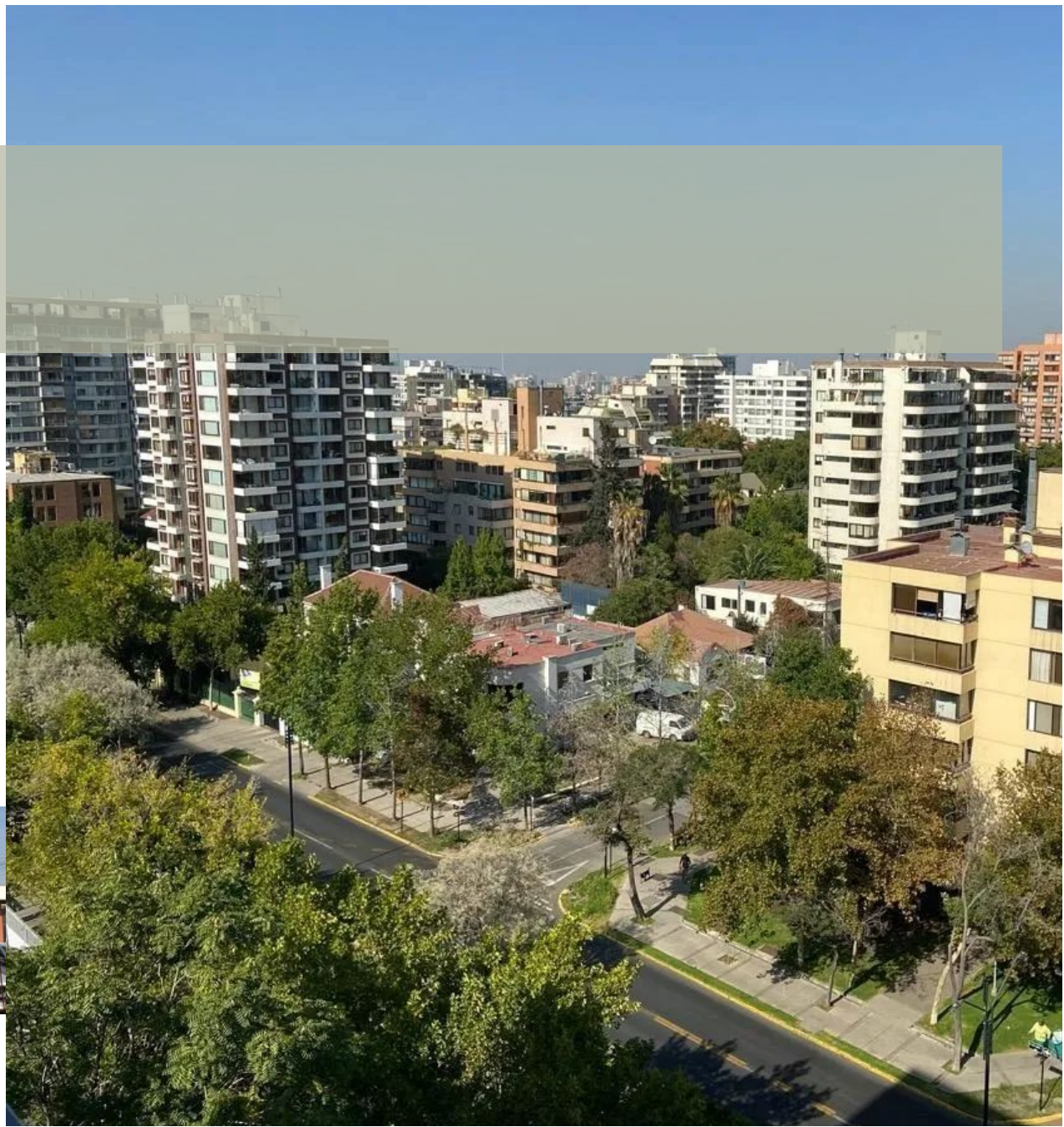
## Conectividad

Cercano a la av. Los Leones y Suecia, garantiza un fácil acceso a diversos servicios, transporte público y una amplia gama de opciones de entretenimiento.

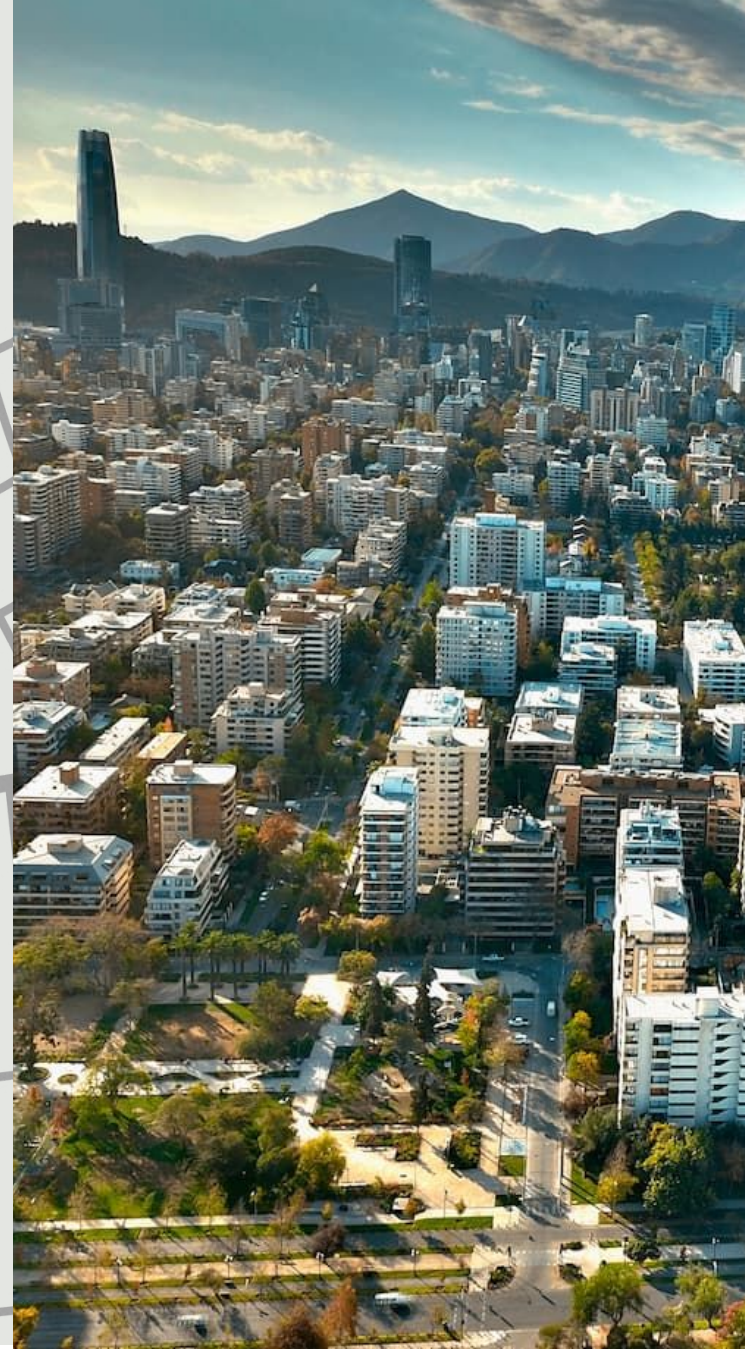
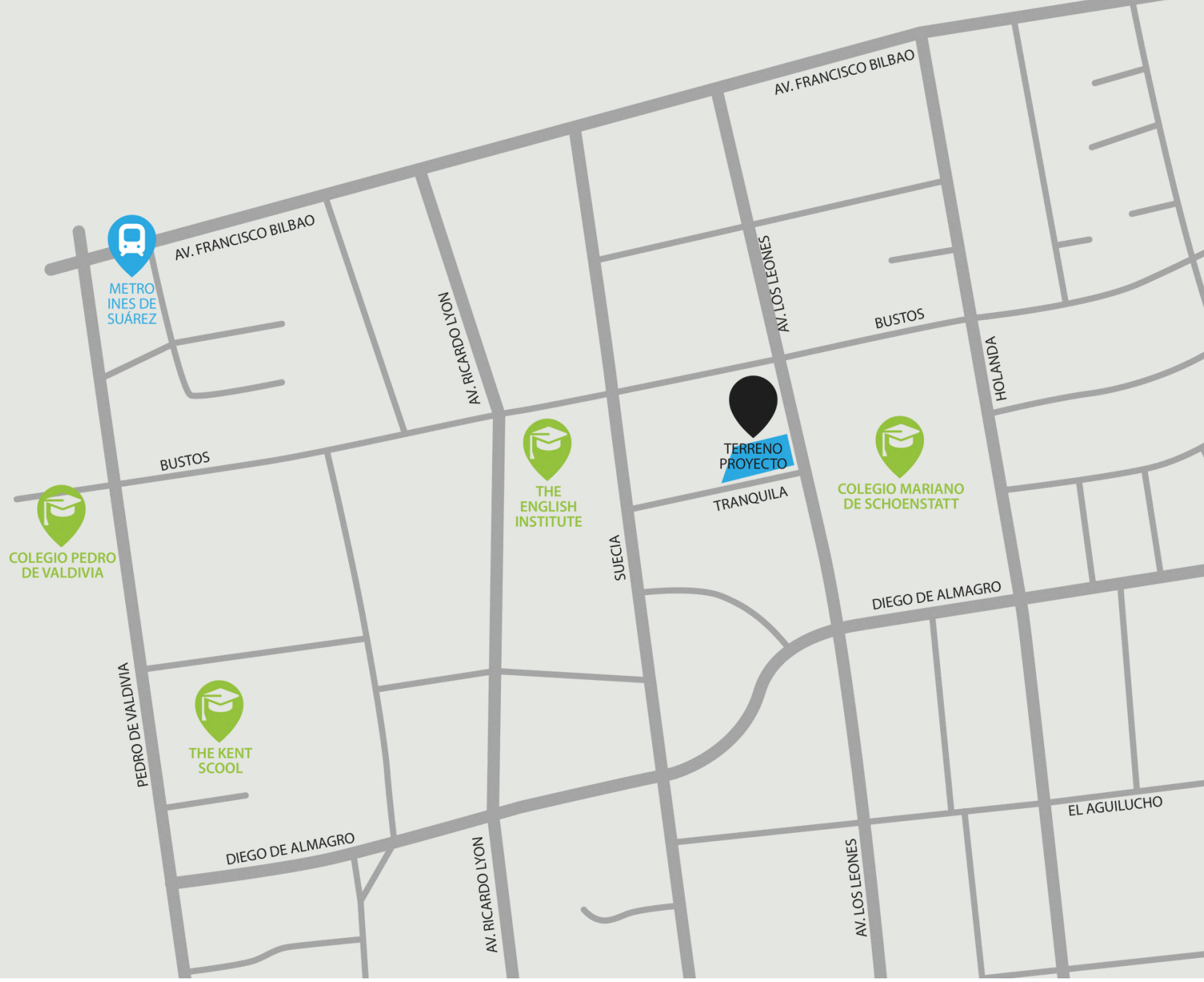


# UBICACIÓN

Ubicado estratégicamente en la calle Tranquila, zona con excelente conectividad, este edificio es una opción ideal para aquellos que buscan disfrutar de la comodidad de la ciudad sin sacrificar la calma en su día a día.











# EL EDIFICIO

---

Edificio de 7 pisos y 48 departamento, donde la arquitectura ha sido meticulosamente pensada para integrarse de forma armoniosa con el ambiente característico de la comuna de Providencia, respetando el estilo y la estética del barrio, mientras aporta un toque de innovación y diseño a una zona donde los departamentos nuevos suelen ser más planos y uniformes.

# ESPACIOS COMUNES

Las áreas comunes del edificio son una verdadera extensión del estilo y la comodidad que se encuentra en el interior de los departamentos. Estas áreas están diseñadas para fomentar la convivencia entre los residentes y brindarles espacios especiales para disfrutar de momentos agradables y crear recuerdos inolvidables. Cuenta con salón gourmet, quincho, estar terraza, piscina, sala de juegos y pet spa





# DEPARTAMENTOS

---

El interiorismo de los departamentos en este proyecto ofrece a los clientes la oportunidad de personalizar desde el principio, eligiendo entre dos estilos distintivos:

El estilo "Nordic" se caracteriza por su enfoque en colores claros y líneas limpias, creando una atmósfera luminosa y aireada en el departamento..

El estilo "Dark" ofrece una estética más audaz y masculina, con un enfoque en colores oscuros y cálidos. Los tonos negros y grises oscuros se combinarán para crear una paleta cromática rica y envolvente.





# TERMINACIONES

El interiorismo de los departamentos en este proyecto ofrece a los clientes la opción de customización, eligiendo entre dos estilos distintivos: "LINEA NORDIC" y "LINEA BLACK". Ambos estilos buscan resaltar la modernidad y la elegancia, pero cada uno con una estética única y atmosfera diferente.

## LINEA NORDIC



**REVESTIMIENTO PISO**  
FOTOLAMINADO DORIAN BEIGE



**MUEBLES COCINA**  
MELAMINA MOSCATA · NUDE SETA



**MUROS**  
PAPEL MURAL ALASKA



**CUBIERTA COCINA**  
CRYSTAL WHITE MATE

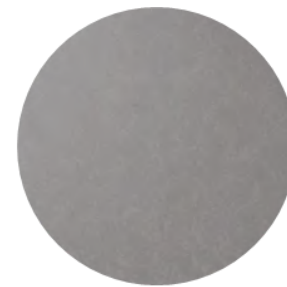
## LINEA BLACK



**REVESTIMIENTO PISO**  
FOTOLAMINADO DORIAN CENIZA



**MUEBLES COCINA**  
MELAMINA REVERE CACAO · PIOMBO



**MUROS**  
PAPEL MURAL ALASKA



**CUBIERTA COCINA**  
GRAPHITE



# Galería

---



# COCINA LÍNEA NORDIC





# COCINA LÍNEA BLACK





# COCINA LÍNEA NORDIC





# COCINA LÍNEA BLACK





# BAÑOS





# SALÓN GOURMET





# QUINCHO





# ESTAR QUINCHO





# PISCINA





# SALA DE JUEGOS





# PET SPA

INDULGE WITH STYLE





# Tipologías

# Departamento Tipo A

2 DORMITORIOS / 2 BAÑOS

## SUPERFICIE M2

SUPERFICIE INTERIOR 74,9

SUPERFICIE EXTERIOR 8,8

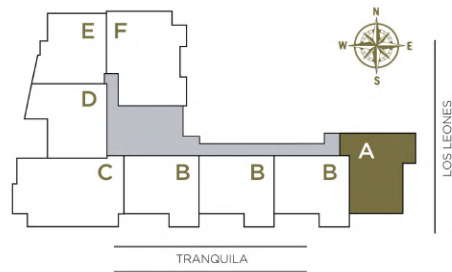
SUPERFICIE TOTAL 83,7

## ORIENTACIÓN

NORORIENTE

## DEPARTAMENTOS

201- 301 - 401 - 501 - 601





# Departamento Tipo A ROOFTOP

2 DORMITORIOS / 2 BAÑOS

## SUPERFICIE M2

SUPERFICIE INTERIOR 74,9

SUPERFICIE EXTERIOR 49,2

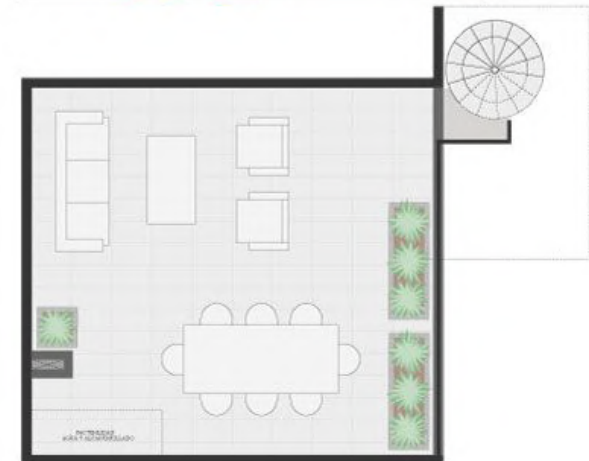
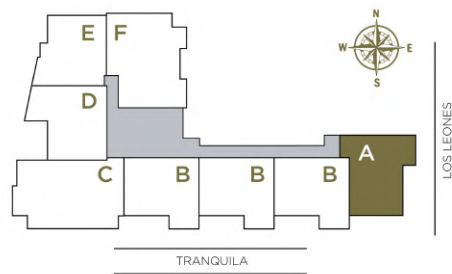
SUPERFICIE TOTAL 124,1

## ORIENTACIÓN

NORORIENTE

## DEPARTAMENTOS

701





# Departamento Tipo B

2 DORMITORIOS / 2 BAÑOS

## SUPERFICIE M2

SUPERFICIE INTERIOR 74

SUPERFICIE EXTERIOR 6,5

SUPERFICIE TOTAL 80,5

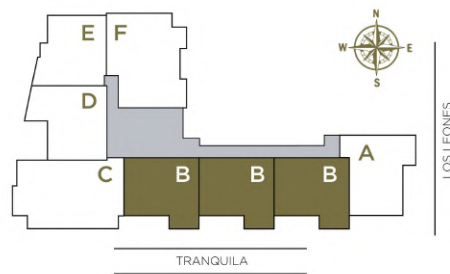
## ORIENTACIÓN

SUR

## DEPARTAMENTOS

202- 203 - 204 - 302- 303 - 304 - 402- 403

404 - 502- 503 - 504 - 602- 603 - 604





# Departamento Tipo B ROOFTOP

2 DORMITORIOS / 2 BAÑOS

## SUPERFICIE M2

SUPERFICIE INTERIOR 74

SUPERFICIE EXTERIOR 50,7

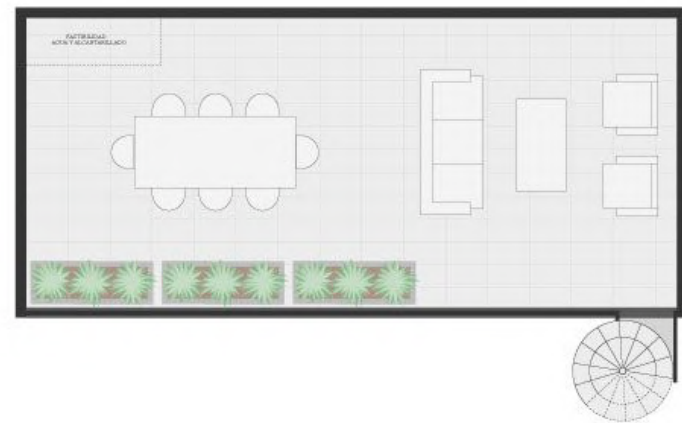
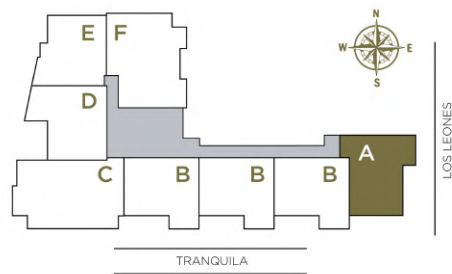
SUPERFICIE TOTAL 124,7

## ORIENTACIÓN

SUR

## DEPARTAMENTOS

702- 703 - 704



# Departamento Tipo C

3 DORMITORIOS / 2 BAÑOS / ESTAR

## SUPERFICIE M2

SUPERFICIE INTERIOR **105,9**

SUPERFICIE EXTERIOR **17,7**

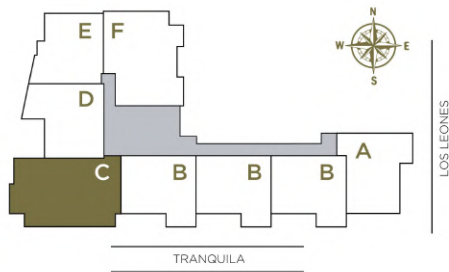
SUPERFICIE TOTAL **123,6**

## ORIENTACIÓN

SURPONIENTE

## DEPARTAMENTOS

205 - 305 - 405 - 505 - 605





# Departamento Tipo C ROOFTOP

3 DORMITORIOS / 2 BAÑOS / ESTAR

## SUPERFICIE M2

SUPERFICIE INTERIOR **105,9**

SUPERFICIE EXTERIOR **57,6**

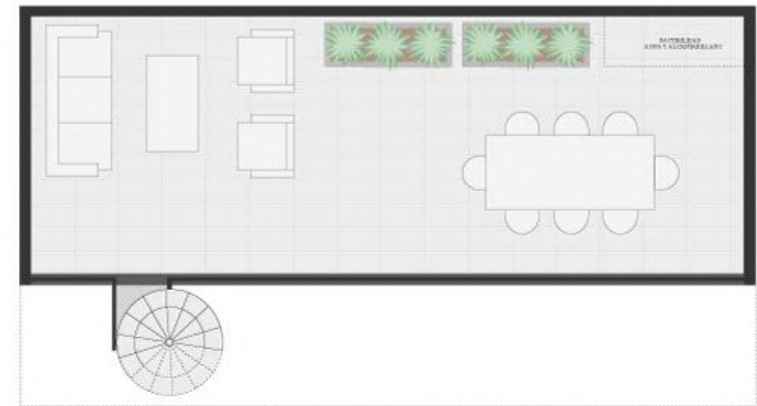
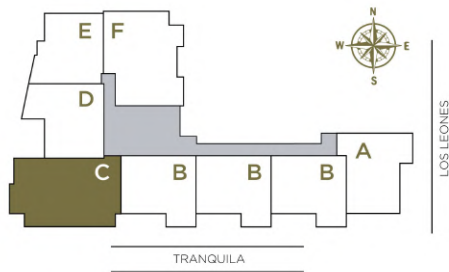
SUPERFICIE TOTAL **163,5**

## ORIENTACIÓN

SURPONIENTE

## DEPARTAMENTOS

705



# Departamento Tipo D

2 DORMITORIOS / 2 BAÑOS

## SUPERFICIE M2

SUPERFICIE INTERIOR **74,4**

SUPERFICIE EXTERIOR **11,8**

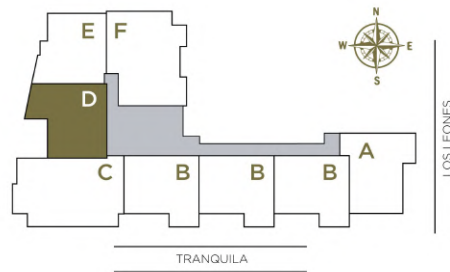
SUPERFICIE TOTAL **86,2**

## ORIENTACIÓN

PONIENTE

## DEPARTAMENTOS

206 - 306 - 406 - 506 - 606





# Departamento Tipo D ROOFTOP

2 DORMITORIOS / 2 BAÑOS

## SUPERFICIE M2

SUPERFICIE INTERIOR 74,4

SUPERFICIE EXTERIOR 53,3

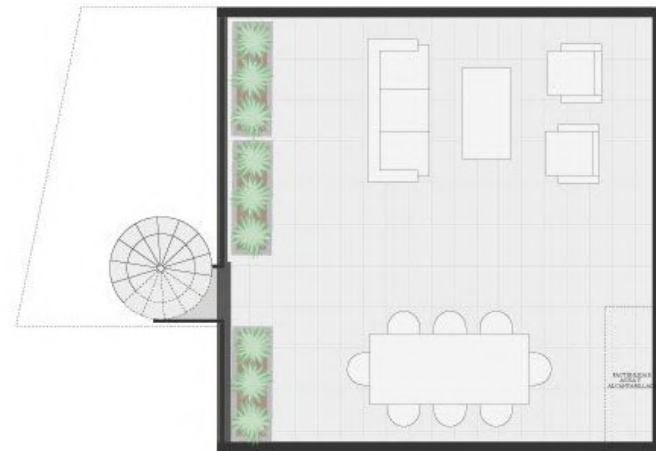
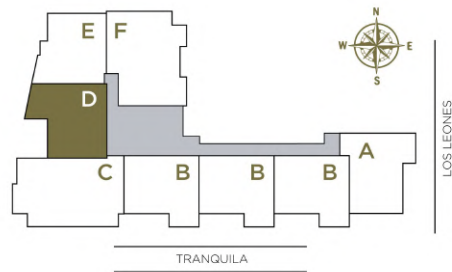
SUPERFICIE TOTAL 127,7

## ORIENTACIÓN

PONIENTE

## DEPARTAMENTOS

706



# Departamento Tipo E

2 DORMITORIOS / 2 BAÑOS

## SUPERFICIE M2

SUPERFICIE INTERIOR **72,4**

SUPERFICIE EXTERIOR **6,6**

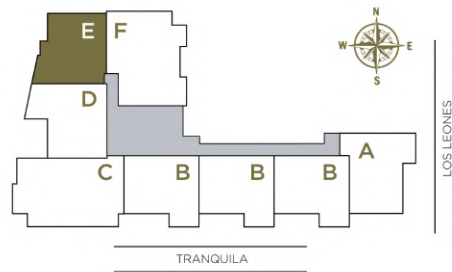
SUPERFICIE TOTAL **79**

## ORIENTACIÓN

NORPONIENTE

## DEPARTAMENTOS

207 - 307 - 407 - 507





# Departamento Tipo F

3 DORMITORIOS / 2 BAÑOS / ESTAR

## SUPERFICIE M2

SUPERFICIE INTERIOR **103,7**

SUPERFICIE EXTERIOR **11,9**

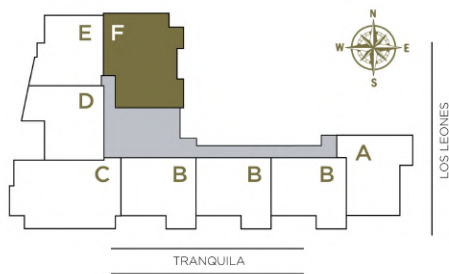
SUPERFICIE TOTAL **115,6**

## ORIENTACIÓN

NORORIENTE

## DEPARTAMENTOS

208 - 308 - 408 - 508



# Departamento Tipo G

2 DORMITORIOS / 2 BAÑOS

## SUPERFICIE M2

SUPERFICIE INTERIOR **66,2**

SUPERFICIE EXTERIOR **6,6**

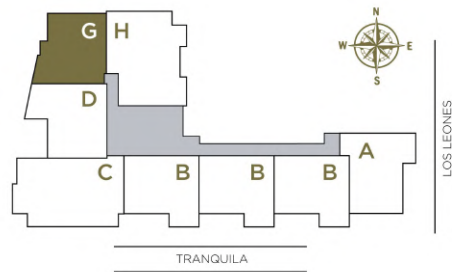
SUPERFICIE TOTAL **72,8**

## ORIENTACIÓN

NORPONIENTE

## DEPARTAMENTOS

607





# Departamento Tipo G ROOFTOP

2 DORMITORIOS / 2 BAÑOS

## SUPERFICIE M2

SUPERFICIE INTERIOR 66,2

SUPERFICIE EXTERIOR 42,4

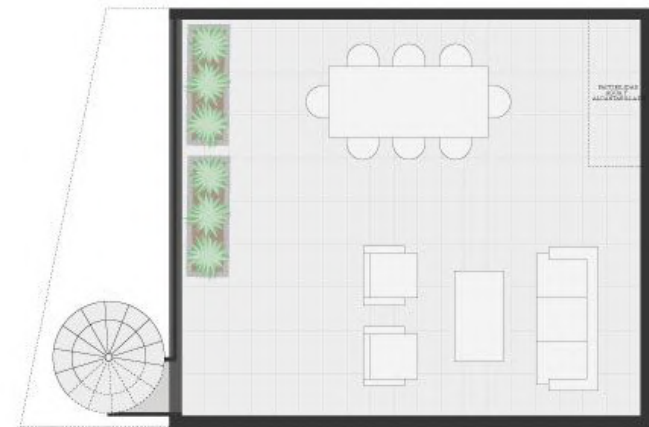
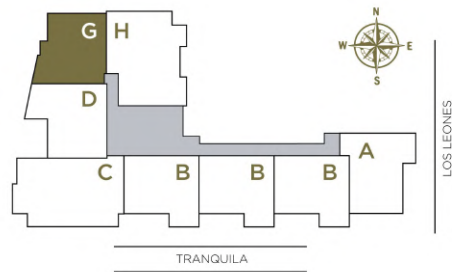
SUPERFICIE TOTAL 108,6

## ORIENTACIÓN

NORPONIENTE

## DEPARTAMENTOS

707



# Departamento Tipo H

3 DORMITORIOS / 2 BAÑOS / ESTAR

## SUPERFICIE M2

SUPERFICIE INTERIOR **96,1**

SUPERFICIE EXTERIOR **7,4**

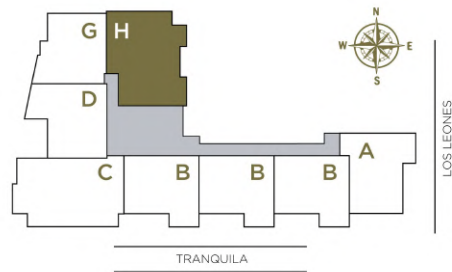
SUPERFICIE TOTAL **103,5**

## ORIENTACIÓN

NORORIENTE

## DEPARTAMENTOS

608





# Departamento Tipo G ROOFTOP

3 DORMITORIOS / 2 BAÑOS / ESTAR

## SUPERFICIE M2

SUPERFICIE INTERIOR **96,1**

SUPERFICIE EXTERIOR **48,5**

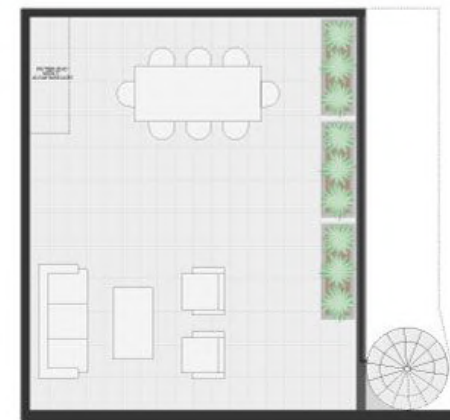
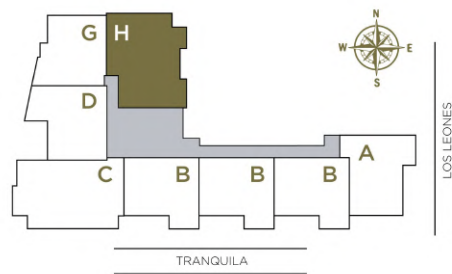
SUPERFICIE TOTAL **144,6**

## ORIENTACIÓN

NORORIENTE

## DEPARTAMENTOS

708



# TEAM

---



Matías Silva & Arquitectos

La oficina Matías Silva & Arquitectos fue creada el año 2010, se especializa en proyectos residenciales de diferentes escalas. Caracterizándose por ser una oficina boutique con muchos proyectos realizados y otros en construcción. Trabajan cada proyecto de forma responsable y amigable con su entorno. Así mismo, buscan proponer sistemas constructivos y materiales acordes que terminan por definir la identidad de cada proyecto.



Interiorismo Jean Paul Eyssautier

Ey! Atelier es una oficina de arquitectura e interiorismo, que busca recobrar el sentido de taller, de lo hecho a medida. Promueven una conexión profunda entre el usuario final y el producto final, volviendo a posicionar a la persona como el centro. El enfoque del concepto atelier mejora el valor percibido del producto, lo que resulta en una mayor satisfacción del cliente y lealtad a la marca.



Decoración Katherine Rahal

Destacada diseñadora de interiores, fundadora de su propio estudio de diseño creativo. Al combinar la experiencia de un Diploma en Bellas Artes PUC, con su carrera de Diseño de Interiores, Katherine posee un conjunto de habilidades muy particulares junto con un ojo para combinaciones audaces e inesperadas.



# INFORMACIÓN RELEVANTE

- Edificio con 48 exclusivos departamentos y 7 pisos.
- Departamentos con terraza en la azotea último piso.
- Sus áreas comunes constan desalón gourmet, quincho, estar terraza, piscina, sala de juegos y pet spa.
- Ubicado estratégicamente en la calle Tranquila, zona con excelente conectividad.





**Contacto:** Carolina Manzur  
**Teléfono:** +569 2757 0084  
**Email:** [ventastranquila@inspira.cl](mailto:ventastranquila@inspira.cl)

Las imágenes, textos y planos contenidos en este material fueron elaborados con fines ilustrativos, no constituyendo necesariamente una representación exacta de la realidad, su único objetivo es mostrar las características generales del proyecto. Al momento de efectuar su compra verifique la disponibilidad, precio, características y las especificaciones definitivas que tendrá el proyecto. Éstas podrían experimentar modificaciones. Lo anterior se informa en virtud de lo señalado en la Ley 19.472.



[WWW.INSPIRA.CL](http://WWW.INSPIRA.CL)